**ДП "КВАЗАР-ИС"**

k_e_020c

07.05.2003

Этикетка изделия**КР140УД20А,Б, КФ140УД20А,Б**

Сдвоенный операционный усилитель с внутренней коррекцией

Аналог: mA747**Технические условия: БКО.348.095-12 ТУ**

Интегральные микросхемы КР140УД20А, КР140УД20Б, КФ140УД20А, КФ140УД20Б предназначены для работы в радиоэлектронной аппаратуре в качестве сдвоенного операционного усилителя.

Схема расположения выводов (вид сверху):

А) КР140УД20А, Б - корпус DIP14 (k_d_0d14)

Б) КФ140УД20А, Б - корпус SO14 (k_d_0s14)

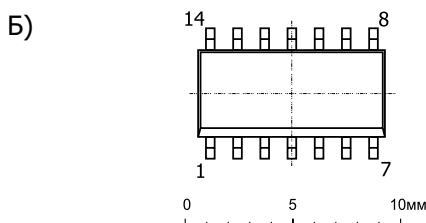
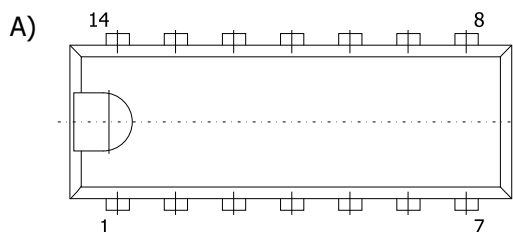


Таблица назначения выводов

Вывод	Назначение
1	Вход инвертирующий А1
2	Вход неинвертирующий А1
3	Балансировка А1
4	Напряжение питания минус U_{cc} А1, А2
5	Балансировка А2
6	Вход неинвертирующий А2
7	Вход инвертирующий А2
8	Балансировка А2
9	Напряжение питания U_{cc} А2
10	Выход А2
11	-
12	Выход А1
13	Напряжение питания U_{cc} А1
14	Балансировка А1

ОСНОВНЫЕ ЭЛЕКТРИЧЕСКИЕ ПАРАМЕТРЫ ПРИ ТЕМПЕРАТУРЕ 25⁰С

Наименование параметра, единица измерения	Норма				Примечание
	КР(КФ)140УД20А		КР(КФ)140УД20Б		
	Не менее	Не более	Не менее	Не более	
Максимальное выходное напряжение, В	±11,5	-	±11,5	-	1
Напряжение смещения нуля, мкВ	-	3	-	6	2
Входной ток, нА	-	80	-	200	3
Разность входных токов, нА	-	30	-	50	
Ток потребления, мА	-	2,8	-	2,8	4
Коэффициент усиления напряжения	50000	-	25000	-	5

Примечания:

1. Нормы $U_{cc} = \pm 15В$, $U_i = \pm 0,1В$, $R_L = 2кОм$
2. Нормы $U_{cc} = \pm 15В$, $R_L = 2кОм$
3. Нормы $U_{cc} = \pm 15В$, $U_0 = 0 \pm 0,1В$, $R_L = 2кОм$
4. Нормы $U_{cc} = \pm 15В$, $U_0 = 0 \pm 0,1В$
5. Нормы $U_{cc} = \pm 15В$, $U_0 = \pm 10В$, $R_L = 2кОм$