**ДП "КВАЗАР-ИС"****k\_e\_351c****14.05.2003****Этикетка изделия****КР1435УД1, КФ1435УД1**

Четырехканальный операционный усилитель

**Аналог: LM3900****Технические условия: АДБК.431.130.262 ТУ**

Полупроводниковая интегральная микросхема КР1435УД1 (КФ1435УД1) предназначена для построения усилителей с управляемым коэффициентом усиления по постоянному току, активных RC-фильтров, генераторов сигналов различной формы, в схемах фазовой автоподстройки частоты, фазового компаратора, тахометров и т.д., в качестве счетверённого усилителя Нортонa. Масса микросхемы не более 3 г.

Схема расположения выводов (вид сверху):

А) КР1435УД1 - корпус DIP14 (k\_d\_0d14)

Б) КФ1435УД1 - корпус SO14 (k\_d\_0s14)

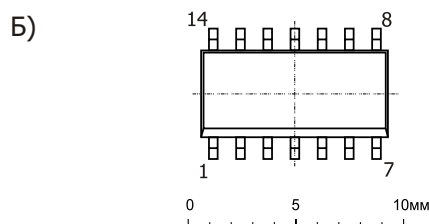
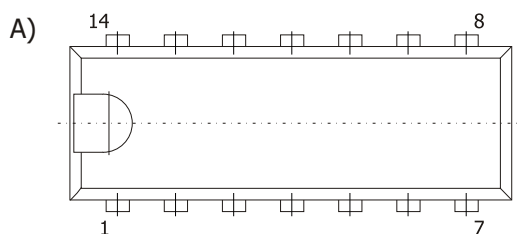


Таблица назначения выводов

Вывод	Назначение
1	Выход 1-го канала
2	Вход инвертирующий 1-го канала
3	Вход не инвертирующий 1-го канала
4	Напряжение питания Ucc
5	Вход не инвертирующий 2-го канала
6	Вход инвертирующий 2-го канала
7	Выход 2-го канала
8	Выход 3-го канала
9	Вход инвертирующий 3-го канала
10	Вход не инвертирующий 3-го канала
11	Напряжение питания минус Ucc
12	Вход не инвертирующий 4-го канала
13	Вход инвертирующий 4-го канала
14	Выход 4-го канала

**ОСНОВНЫЕ ЭЛЕКТРИЧЕСКИЕ ПАРАМЕТРЫ ПРИ ТЕМПЕРАТУРЕ 25 С**

Наименование параметра, единица измерения	Норма		Режим измерения	
	Не менее	Не более	Ucc, В	R <sub>L</sub> , кОм
Максимальное выходное напряжение, В	12.5	-	15	5
Входной ток, нА	-	50		
Разность входных токов, нА	-	30		
Ток потребления, мА	-	7.5		
Коэффициент усиления напряжения	3000	-		