**ДП "КВАЗАР-ИС"**

k\_e\_353c

17.06.2002

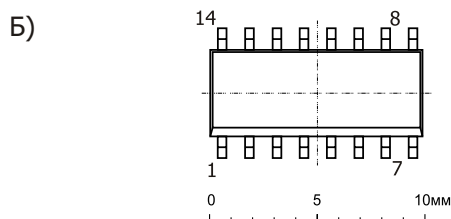
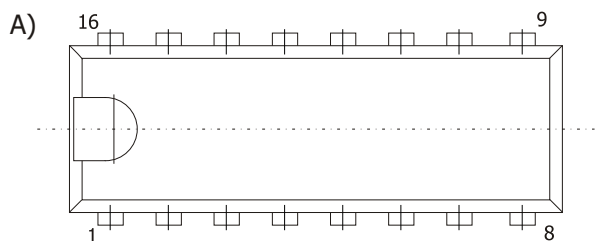
**Этикетка изделия****КР1435УДЗ, КФ1435УДЗ**Счетверенный программируемый  
операционный усилитель**Аналог: LM346****Технические условия: АДБК.431.130.263 ТУ**

Полупроводниковая микросхема КР1435УДЗ (КФ1435УДЗ) предназначена для работы в радиоэлектронной аппаратуре, в качестве счетверенного операционного усилителя с управляемым током потребления.

Схема расположения выводов (вид сверху):

А) КР1435УДЗ - корпус DIP16 (k\_d\_0d16)

Б) КФ1435УДЗ - корпус SO16 (k\_d\_0s16)



Вывод	Назначение
1	Выход 1-го канала
2	Вход инвертирующий 1-го канала
3	Вход неинвертирующий 1-го канала
4	Напряжение питания $U_{CC}$
5	Вход неинвертирующий 2-го канала
6	Вход инвертирующий 2-го канала
7	Выход 2-го канала
8	Управляющий вывод
9	Управляющий вывод
10	Выход 3-го канала
11	Вход инвертирующий 3-го канала
12	Вход неинвертирующий 3-го канала
13	Напряжение питания минус $U_{CC}$
14	Вход неинвертирующий 4-го канала
15	Вход инвертирующий 4-го канала
16	Выход 4-го канала

**ОСНОВНЫЕ ЭЛЕКТРИЧЕСКИЕ ПАРАМЕТРЫ ПРИ ТЕМПЕРАТУРЕ 25°C**

Наименование параметра, единица измерения	Норма	
	Не менее	Не более
Максимальное выходное напряжение, В	$\pm 12$	-
Напряжение смещения нуля, мВ	-	$\pm 5$
Входной ток, нА	-	50
Разность входных токов, нА	-	20
Ток потребления, мА	-	1,5
Коэффициент усиления напряжения	100000	-

Примечания:

1. При  $U_{CC} = \pm 15В$ ,  $R_L = 2кОм$