**ДП "КВАЗАР-ИС"**

k_e_354c

17.05.2003

Этикетка изделия

КР1435УД4, КФ1435УД4

Четырехканальный операционный усилитель

Аналог: TL084**Технические условия: ШЖГК.431136.031 ТУ**

Полупроводниковая интегральная микросхема КР1435УД4 (КФ1435УД4) предназначена для построения быстродействующих и точных измерительных систем в радиоэлектронной аппаратуре в качестве счетверённого быстродействующего операционного усилителя с полевыми транзисторами на входе. Масса микросхемы не более 3 г

Схема расположения выводов (вид сверху):

А) КР1435УД4 - корпус DIP14 (k_d_0d14)

Б) КФ1435УД4 - корпус SO14 (k_d_0s14)

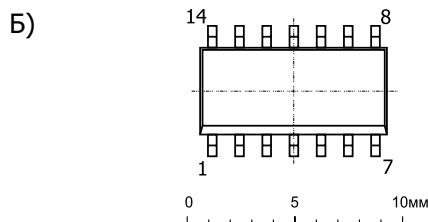
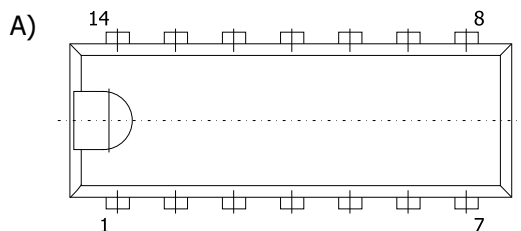


Таблица назначения выводов	
Вывод	Назначение
1	Выход 1-го канала
2	Вход инвертирующий 1-го канала
3	Вход не инвертирующий 1-го канала
4	Напряжение питания Ucc
5	Вход не инвертирующий 2-го канала
6	Вход инвертирующий 2-го канала
7	Выход 2-го канала
8	Выход 3-го канала
9	Вход инвертирующий 3-го канала
10	Вход не инвертирующий 3-го канала
11	Напряжение питания минус Ucc
12	Вход не инвертирующий 4-го канала
13	Вход инвертирующий 4-го канала
14	Выход 4-го канала

ОСНОВНЫЕ ЭЛЕКТРИЧЕСКИЕ ПАРАМЕТРЫ ПРИ ТЕМПЕРАТУРЕ 25 С

Наименование параметра, единица измерения	Норма		Режим измерения	
	не менее	не более	Ucc, В	R _L , кОм
Максимальное выходное напряжение, В	10	-	15	2
Напряжение смещения нуля, мВ	-	7.5		
Входной ток, нА	-	0.2		
Разность входных токов, нА	-	0.1		
Ток потребления, мА	-	11		
Коэффициент усиления напряжения	30000	-		