

ДП "КВАЗАР-ИС"

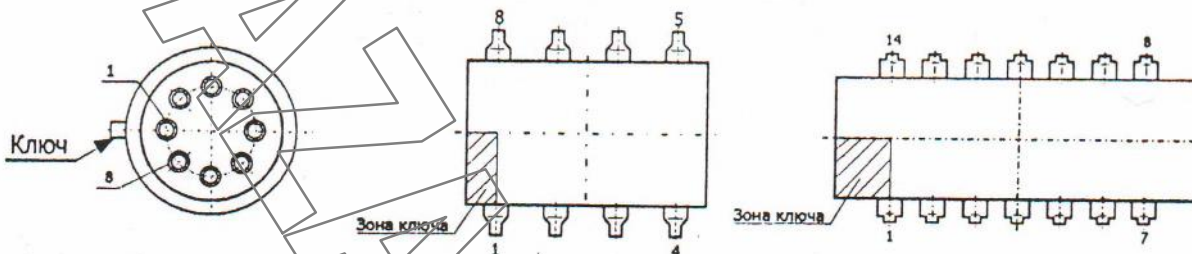
ЭТИКЕТКА

Микросхемы У1101СК05, УР1101СК05.8, УР1101СК05.14, К554СА3, К554СА301

Состав сокращенной маркировки
 У1101СК05 - УСК05,
 УР1101СК05.8 - СК05.8,
 УР1101СК05.14 - УРСК05.14,
 К554СА3 - КСА3, К554СА301 - КСА301

Полупроводниковые интегральные микросхемы У1101СК05, УР1101СК05.8, УР1101СК05.14, К554СА3, К554СА301 предназначены для применения в высокоскоростных переключательных схемах, а также для построения генераторов сигналов самой различной формы, в качестве компараторов.

Схема расположения выводов



Масса У1101СК05 не более 1,4 г.

Масса УР1101СК05.8, К554СА301 не более 0,5 г.

Масса УР1101СК05.14, К554СА3 не более 1,1 г.

НАЗНАЧЕНИЕ ВЫВОДОВ МИКРОСХЕМЫ

Обозначение вывода	Наименование вывода	Обозначение вывода	Наименование вывода
1 (2)	Общий	5 (7)	Балансировка
2 (3)	Вход неинвертирующий	6 (8)	Балансировка/строб
3 (4)	Вход инвертирующий	7 (9)	Выход
4 (6)	Напряжение питания минус U_{cc}	8 (11)	Напряжение питания U_{cc}

Примечание – Обозначения выводов в скобках приведены для УР1101СК05.14 и К554СА3

ОСНОВНЫЕ ЭЛЕКТРИЧЕСКИЕ ПАРАМЕТРЫ ПРИ ТЕМПЕРАТУРЕ 25°C

Наименование параметра, единица измерения	Норма		Режим измерения U_{cc} , В
	не менее	не более	
Выходное напряжение низкого уровня, В ($I_0 = 8$ мА)	-	0,4	5; ± 15
($I_0 = 50$ мА)	-	1,5	± 15
Напряжение смещения нуля, мВ	-	7,5	5; ± 15
Входной ток, нА	-	250	5; ± 15
Разность входных токов, нА	-	± 50	5; ± 15
Ток потребления, мА	-	7,5	5; ± 15
Коэффициент усиления напряжения	40000	-	15; ± 15
Синфазные входные напряжения, В	0	3,5	5
	-15	13,5	± 15
Выходной ток утечки, нА	-	50	± 15 ; 5

Содержание драгоценных металлов в расчете на 1000 штук микросхем

Содержание золота _____ г

Цветных металлов не содержится.

СВЕДЕНИЯ О ПРИЕМКЕ

Микросхемы У1101СК05, УР1101СК05.8, УР1101СК05.14, К554СА3, К554СА301 соответствуют техническим условиям КФУЛ.431353.003ТУ

Приняты по извещению № _____ от _____ дата _____

Место для штампа ОТК

Место для штампа "Перепроверка произведена" _____ дата _____

Приняты по извещению № _____ от _____ дата _____

Место для штампа ОТК